

2022 年 12 月 26 日

各 位

SBSホールディングス株式会社

## SBSグループ、ECプラットフォーム事業に本格参入 — ワンストップサービス「EC物流お任せくん」を展開 イメージキャラクターに長谷川博己さん起用 —

SBSグループ（代表：鎌田正彦、本社：東京都新宿区）は12月26日、Eコマース（EC）プラットフォーム事業に本格参入することを発表しました。入庫から出荷、お届けまでをワンストップで提供する「EC物流お任せくん」サービスとして展開し、2030年にEC物流関連売上高1,000億円をめざします。



近年、国内のEC物販市場は急拡大を続けており、当社では、2021年に約13兆円の市場規模が2030年に20兆円になると予想しています。また、さまざまな事業者がEC事業に参入、EC販売量を拡大するなか、物量の増加や集中、在庫の最適化、配送コストの増加や人手不足など各社固有の課題があります。

SBSグループは、お客様の機会ロスをなくしEC市場の一層の成長に貢献すべく、これまで企業間物流で培ってきた倉庫管理や配送ノウハウ、さらにLT（Logistics Technology）を駆使した物流DXを組み合わせ、業界別に最適化されたプラットフォーム「EC物流お任せくん」を構築しました。



サービスサイト：<https://ec.sbs-group.co.jp/>

「EC物流お任せくん」（商標出願中）は、入庫～保管～出荷、流通加工、ラストワンマイル、サイト制作から運用、受注管理まで、EC物流のあらゆるフェーズをワンストップでサポートするサービスです。国内外700超のSBSグループ拠点を活かした分散保管出荷、物流DXによる各種機能、省人化・波動対応がお客様のEC・物流戦略を支えます。

SBSグループ代表の鎌田正彦は、次のようにコメントしています。「EC物流お任せ

くん」は、あらゆる業界のEC物流業務に対応し、お客様それぞれのニーズに沿ったサポートを提供します。2024年初めに稼働する千葉県野田市の物流センターではロボットが縦横無尽に動きまわるEC物流に特化したエリアをつくり、これを皮切りに2030年にはEC物流関連事業の売上高を1,000億円に拡大して3PL・4PL事業に次ぐ当社の第2の事業の柱にしたいと考えています。」

なお、「EC物流お任せくん」のイメージキャラクターには、俳優の長谷川博己さんを起用しました。12月26日からテレビCMやタクシー広告、YouTubeでの動画配信をはじめ、今後1年間にわたりプロモーション展開をまいりますので、長谷川さんによる「EC物流お任せくん」の解説にもご注目ください。

以上

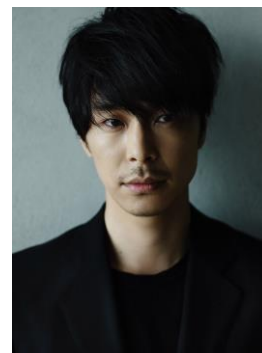
## <長谷川博己さん プロフィール>

東京都出身。

2002年舞台「BENT」でデビュー。多くの舞台作品で存在感を示し、その後ドラマ、映画にもそのフィールドを広げる。初主演ドラマ『鈴木先生』(11)で一躍注目され、以降も様々な作品に出演。

主な作品にドラマ『小さな巨人』(17)、連続テレビ小説『まんぷく』(18)、映画『はい、泳げません』(22)など。

映画『シン・ゴジラ』(16)で日本アカデミー賞・優秀主演男優賞を受賞。NHKドラマ『夏目漱石の妻』(16)で放送文化基金賞演技賞を受賞。NHK大河ドラマ『麒麟がくる』(20)では主人公の明智光秀を演じ、橋田賞および日刊スポーツ・ドラマグランプリ主演男優賞を受賞。



### 長谷川博己さんコメント：

この度SBSグループの新サービス「EC物流お任せくん」のイメージキャラクターを務めさせていただくことになりました。

今回のCMではサービスのイメージを視聴者の方に分かりやすくお伝えすることを目指しました。

少しでも多くの方に興味を持っていただき、「EC物流お任せくん」をご利用されるきっかけになってくれたら嬉しく思います。

## <SBSグループ概要>

設立：1987年12月

代表者：代表取締役社長 鎌田 正彦

売上高：4,034億円（連結、2021年12月期）

従業員数：23,494名（うち正社員10,689名、連結）

事業内容：SBSグループは、1987年の創業以来、物流ならびに物流に付帯するサービスを充実させ、ワンストップの物流サービスをご提供することで、お客様の利益創造に貢献してまいりました。グループ内には、食品から超重量物までさまざまな商品を扱う企業群、路線、区域、即日配送まで多様な配送形態にお応えできる企業群、そして、物流施設開発、環境物流などの専門的な企業群を有しています。

URL：<https://www.sbs-group.co.jp/>

### ■本件に関するお問い合わせ先

SBSホールディングス株式会社 IR・広報部

e-mail：[contact11@sbs-group.co.jp](mailto:contact11@sbs-group.co.jp)

※ 当資料に掲載されている情報は、発表日現在の情報です。その後予告なしに変更されることがございますので、あらかじめご了承ください。