

2014年12月10日

各位

SBSホールディングス株式会社

SBSグループ、第1回CSR推進委員会を開催 — CSR経営の一層の充実をめざし、CSR活動の評価と計画を審議 —

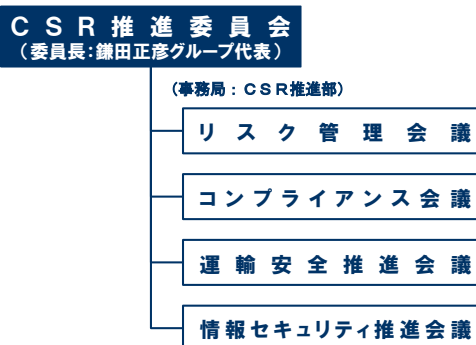
SBSグループは、12月9日、東京・錦糸町SBSグループ本社にて第1回CSR推進委員会※（委員長：鎌田正彦グループ代表）を開催し、2014年度のグループ全体のCSR活動の評価と2015年度計画を審議しましたのでお知らせいたします。



SBSグループは、今年、2017年度をゴールとする4か年の中期経営計画「SBS Growth 2017」をスタート。この重点目標のひとつにCSR経営の推進を掲げ、次のような社会的課題への取り組みを明確にしております。

- ・交通事故の防止や作業の安全確保などの安全対策を推進する
- ・環境アクションプラン2017を柱に車両や施設からの環境負荷軽減を図る
- ・コンプライアンスの徹底と事業を通じた社会貢献に取り組む

CSR推進委員会は、SBSグループCSR経営の最高決定機関として今年度、発足いたしました。CSR基本方針の決定、活動の評価、計画の承認などを行う同委員会の下には、リスク管理会議、コンプライアンス会議、運輸安全推進会議、情報セキュリティ推進会議の4つの会議体を配しております。



今回の委員会では、リスク管理、コンプライアンス、セキュリティ対策などの実績と次年度活動方針、9月に発生した重大事故を受けた緊急対策の進捗状況と今後の安全対策方針などが審議されました。また、社会貢献活動に対する表彰制度の導入が承認されました。

SBSグループは、今後も社会的課題の解決に真摯に取り組み、社会との調和を大切にするCSR経営を推進し、社会から共感と信頼を得られる企業を目指してまいります。

以上

※CSR推進委員会は、鎌田正彦SBSグループ代表を委員長とし、SBSホールディングス(株)執行役員ならびにグループ各社の社長を委員として構成されています。

■ご参考

<SBSグループ概要>

持株会社：SBSホールディングス株式会社（SBSグループ持株会社）

設立：1987年12月

代表者：代表取締役社長 鎌田 正彦

上場：東京証券取引所市場第一部（証券コード：2384）

本社住所：東京都墨田区太平4丁目1番3号 オリナスタワー

資本金：39億円（2013年12月末現在）

売上高：1,322億円（2013年12月末現在、連結）

従業員数：13,585名（うち正社員4,662名、2013年12月末現在、連結）

事業内容：SBSグループは、1987年の創業以来、物流ならびに物流に付帯するサービスを充実させ、ワンストップの物流サービスをご提供することで、お客様の利益創造に貢献してまいりました。グループ内には、食品から超重量物までさまざまな商品を扱う企業群、路線、区域、即日配送まで多様な配送形態にお応えできる企業群、そして、物流施設開発（金融）、環境物流などの専門的な企業群を有しています。

グループ：連結子会社23社（2013年12月末現在）

| | | | |
|-----------------|---------------------------------|--------------|-------|
| 主要企業と主な事業 | SBSロジコム(株) | 総合物流、3PL | |
| | SBSフレイトサービス(株) | 一般物流、路線事業 | |
| | 日本レコードセンター(株) | 一般物流、3PL | |
| | SBSトランスポート(株) | 一般物流、3PL | |
| | SBSグローバルネットワーク(株) | 通関事業、国際物流 | 物流事業 |
| | SBSフレック(株) | 食品物流、3PL | |
| | SBSゼンツウ(株) | 食品物流、個人宅配 | |
| | SBS即配(株) | 即日配送、専門物流 | |
| | Atlas Logistics Private Limited | 国際物流 | |
| | (株)エーマックス | 物流施設の開発、賃貸 | 不動産事業 |
| | SBSスタッフ(株) | 人材派遣、職業紹介 | |
| | SBSサポートロジ(株) | 専門物流、廃棄物中間処理 | その他事業 |
| | SBSファイナンス(株) | リース、保険、共同購買 | |
| マーケティングパートナー(株) | マーケティング、通販事業 | | |

URL：日本語 <http://www.sbs-group.co.jp> 英語 <http://www.sbs-group-ir.com>

■本件に関するお問い合わせ先

SBSホールディングス株式会社

IR・広報部 南 輝子

TEL：03-3829-2240/e-mail：contact11@sbs-group.co.jp

※当資料に掲載されている情報は、発表日現在の情報です。その後予告なしに変更されることがございますので、あらかじめご了承ください。

以上