

2013年2月13日

各位

SBSホールディングス株式会社

## SBSグループ、太陽光発電事業に参入 ー保有する土地と施設屋上を有効利用、発電能力は5.3メガー

SBSグループは、グループ資産の有効利用を図るとともに、温室効果ガスの削減や再生可能エネルギーの拡大など低炭素社会の実現に寄与することを目的に、太陽光発電事業への参入を決定いたしましたのでお知らせいたします。

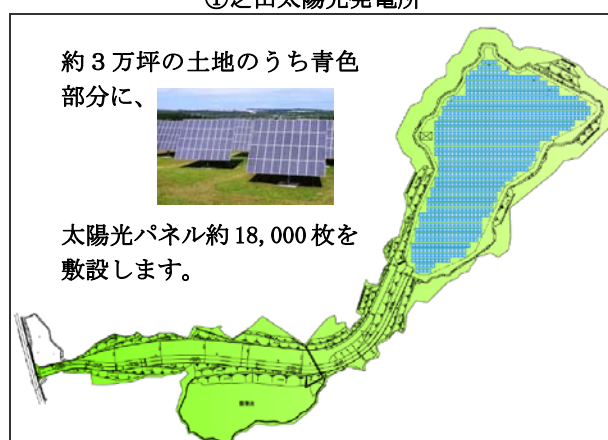
当社が保有する土地（千葉県山武郡芝山町、約3万坪）に約3メガ規模の太陽光発電設備を敷設するほか、グループ会社が保有する物流センター4拠点の屋上に太陽光パネルを合計3万枚設置いたします。年間発電量は560万kw/hを見込んでいます。

SBSグループは、今後も開発する物流施設には太陽光発電設備の設置を行うなど施設の有効利用を図るとともにクリーンエネルギーの供給拡大に努めてまいります。

### <SBSグループ 太陽光発電事業概要>

施設名	① 芝山太陽光 発電所	② 野田吉春 物流センター	③ 川越 物流センター	④ 千曲 物流センター	⑤西日本 ロジスティクス センター	合計
発電能力(kw)	2,826	514	830	604	538	5,312
設置面積(m <sup>2</sup> )	21,693	3,949	5,580	4,052	3,949	39,223
モジュール数(枚)	17,664	3,216	3,400	2,469	3,216	29,965
発電量/年(kw/h)	3,065,419	557,546	848,260	599,387	557,978	5,628,590
施設所有会社	SBSHD	ティーエルロジコム			エーマックス	—
稼働予定日	2013年8月	2013年3月	2013年8月			—

①芝山太陽光発電所



②野田吉春物流センター



③川越物流センター



④千曲物流センター



⑤西日本  
ロジスティクスセンター



以上

## ■ご参考

### <SBSグループ概要>

持株会社：SBSホールディングス株式会社

設立：1987年12月

代表者：代表取締役社長 鎌田 正彦

上場：東京証券取引所市場第二部、大阪証券取引所JASDAQ市場

本社住所：東京都墨田区太平4丁目1番3号 オリナスタワー

資本金：38億円 (2012年12月末現在)

売上高：1,279億円 (2012年12月末現在、連結)

従業員数：12,644名 (うち正社員4,645名、2012年12月末現在、連結)

事業内容：SBSグループは、1987年の創業以来、物流ならびに物流に付帯するサービスを充実させ、ワンストップの物流サービスをご提供することで、お客様の利益創造に貢献してまいりました。グループ内には、食品から超重量物までさまざまな商品を扱う企業群、路線、区域、即日配送まで多様な配送形態にお応えできる企業群、そして、物流施設開発（金融）、環境物流などの専門的な企業群を有しています。

グループ：連結子会社24社 (2012年12月末現在)

主要 企業 と 主 な 事 業	ティーエルロジコム(株)	総合物流、3PL	
	日本貨物急送(株)	一般物流、路線事業	
	日本レコードセンター(株)	一般物流、3PL	
	ティーエルトランスポート(株)	一般物流、3PL	
	(株)エイシーシステムコーポレイション	通関事業、国際物流	物流事業
	フーズレック(株)	食品物流、3PL	
	(株)全通	食品物流、個人宅配	
	SBSロジテム(株)	即日配送、専門物流	
	Atlas Logistics Private Limited	国際物流	
	(株)エーマックス	物流施設の開発、賃貸	不動産事業
	SBSスタッフ(株)	人材派遣、職業紹介	
	(株)総合物流システム	専門物流、廃棄物中間処理	
	SBSファイナンス(株)	リース、保険、共同購買	その他事業
	マーケティングパートナー(株)	マーケティング、通販事業	
(株)ぱむ	広告代理、マーケティング		

URL：日本語<http://www.sbs-group.co.jp> 英語<http://www.sbs-group-ir.com>

以上

## ■本件に関するお問い合わせ先

SBSホールディングス株式会社

IR・広報部 早乙女 良之

TEL:03-3829-2240 / e-mail:contact11@sbs-group.co.jp

※当資料に掲載されている情報は、発表日現在の情報です。その後予告なしに変更されることがございますので、あらかじめご了承ください。

以上